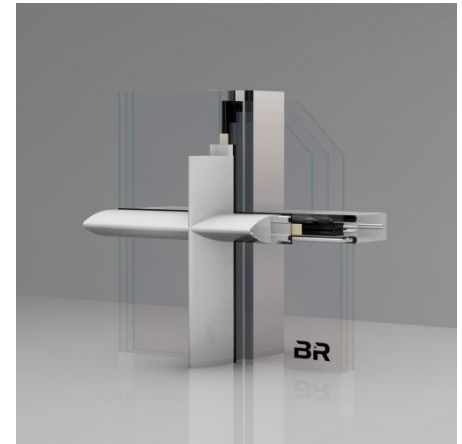


**FASSADEN**

# RIVA FWS 50.SI

Zertifizierte Aluminium Passivhausfassaden mit einer 50 mm Ansichtsbreite von BENEDICT + RIVA. Die zertifizierten RIVA Passivhausfassaden bieten Bauherren die Möglichkeit einer großflächigen Glasfassade oder Panoramaverglasung. Passivhausfassaden von BENEDICT + RIVA ermöglichen Ihnen ein behagliches Wohnklima durch den Einfall von natürlichem Tageslicht und den Verzicht auf ein aktives Heizsystem. Die Passivhausfassade ist dabei für den Einsatz an Polygonfassaden, Schrägverglasungen und senkrechten Fassaden. Für maximale gestalterische Freiheit sorgt das große Programm an Deckschalen-Designvarianten. Mit von außen sichtbaren oder unsichtbaren Verschraubungen wird eine filigrane Optik erzeugt, während bei einer Dreifachverglasung mit bis zu 82 mm höchste Wärmeleistungen erhalten bleiben.


**Produkt Informationen:**

- Geeignet für den Einsatz an senkrechten Fassaden, Polygonfassaden, Schrägverglasungen
- Individuelles Design durch eine große Auswahl an Profilgeometrien für die Tragkonstruktion
- Glaslasten bis 7 kN in standardisierter Bauweise

**DESIGN**

Ansichtsbreite	50 mm
Oberfläche	Pulver, Eloxal, Lack
Systembautiefe min. - max.	6 - 255 mm

**TECHNIK**

Absturzsichernd	Ja
Bauaufsichtliche Zulassung	Ja
Brüstungssicherung	integriert
Brüstungssicherung profilintegriert	Ja

**NACHHALTIGKEIT**

Passivhaus Klasse	phA
Passivhaus tauglich	Ja
Recyclefähig	Ja
Uf-Wert Rahmen ?	0,7 W/(m <sup>2</sup> ·K)

**FUNKTIONEN**

Einbruchhemmung	bis RC 3
Erdbebensicherheit	Ja
Gewicht max.	1080 kg
Glas/Füllungsgewicht max.	1080 kg

