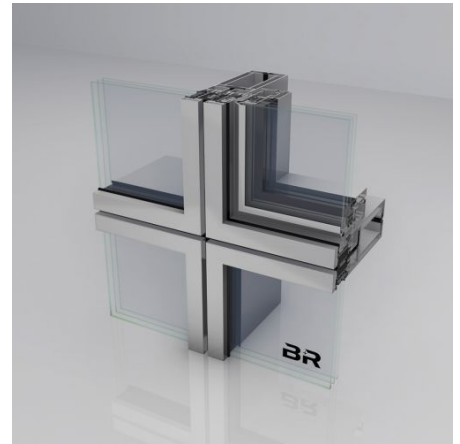


**FASSADEN****RIVA AF UDC 80 CV**

RIVA Elementfassaden als individuelle und großflächige Glasfassaden Elementfassaden sind werkseitig vormontierte Module, die im Wesentlichen aus dem Rahmen, der Verglasung, dem Dichtungssystem und den Verbindungselementen bestehen.

Auf der Baustelle erfolgt lediglich das Einhängen und Ausrichten der einzelnen Fassadenelemente. Durch den hohen Vorfertigungsgrad von Elementfassaden können individuelle und großflächige Glasfassaden an jeden Ort der Welt kostengünstig transportiert und witterungsunabhängig in kürzester Zeit montiert werden. Sie behalten sich dabei eine schmale Ansichtsbreite von 82 mm bei einer Bautiefe von 127 mm. Große gestalterische Freiheit wird durch eine variable Elementgliederung der Sprossenkreuze in horizontaler und vertikaler Ausrichtung gewährleistet. Die Elementfassade liefert eine erstklassige Wärmedämmung mit 40 mm Isolierglas und einem umlaufenden Kunststoffprofil. Für Sicherheit sorgen die integrierbaren Einbruchs- und Durchschusshemmungen. Dabei immer an vorderster Stelle: minimalistisches und variantenreiches Design.

**Produkt Informationen:**

- Schmale Ansichtsbreiten von 82 mm, Bautiefe von 127 mm
- Variable Elementgliederung durch Sprossenkreuze: horizontale Sprosse, vertikale Sprosse
- Beste Wärmedämmwerte (bei 40 mm Isolierglas)

**DESIGN**

Ansichtsbreite	80 mm
Elementbreite max.	3000 mm
Elementhöhe max.	4000 mm
Flügelhöhe min. - max.	2000 mm

**TECHNIK**

Absturzsichernd	Ja
Entwässerung	Ja
Fugenbeweglichkeit horizontal	10 mm
Fugenbeweglichkeit vertikal	5 mm

**NACHHALTIGKEIT**

Uf-Wert Rahmen ?	1,8 W/(m <sup>2</sup> ·K)
Windlastwiderstand	2,5/3,75 [kN/m <sup>2</sup> ]

**FUNKTIONEN**

Glas/Füllungsgewicht max.	160 kg
Schalldämmung RwP max.	0 dB(A)
Sonnenschutzanbindung	Nein

