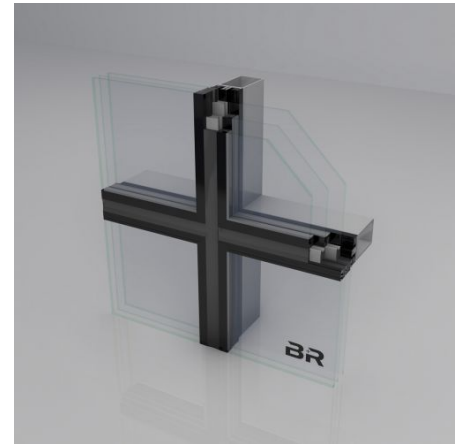


FASSADEN

RIVA AOC 50 SG ST.SI

Structural-Glazing-Fassaden, rahmenlos in Ganzglasoptik Um den Visionen von Architekten auf Verzicht des Tragwerks aus Stahl oder Aluminium im konstruktiven Glasbau Rechnung zu tragen, bietet BENEDICT + RIVA die Möglichkeit einer rahmenlosen Glasfassade in Ganzglasoptik bei maximaler Transparenz.

Bei der Bauart einer Structural-Glazing-Fassade wird gänzlich auf Pfosten aus Stahl oder Aluminium verzichtet. Bei der Structural-Glazing-Fassade werden transparente Aussteifungselemente als vertikale Pfosten aus Glas, sogenannte Glasschwerter, mit äußerst schlanken Querschnitten und hoher Steifigkeit vom Boden bis zur Decke freitragend eingesetzt. Dies bietet eine enorme Freiheit für Architekten und Planer. Die Structural Glazing Fassade ist für den Einsatz in Polygon- und senkrechten Fassaden geeignet und mit den Durchschuss- und Einbruchshemmenden Angeboten von BENEDICT + RIVA kombinierbar. Die Verschraubung der Ganzglasfassade liegt am Scheibenrandverbund und ist von außen unsichtbar. Die Tragkonstruktion aus vertikalen Glasschwertern erzeugt eine filigrane Optik.


Produkt Informationen:

- Geeignet für den Einsatz an senkrechten Fassaden und Polygonfassaden
- Individuelles Design durch eine große Auswahl an Profilgeometrien für die Tragkonstruktion
- Glaslasten bis 6 kN in standardisierter Bauweise möglich

DESIGN

| | |
|-----------------|----------------------|
| Ansichtsbreite | 50 mm |
| Oberfläche | Pulver, Eloxal, Lack |
| Stoßfugenbreite | 20 mm |

TECHNIK

| | |
|----------------------------|------------------------|
| Bauaufsichtliche Zulassung | Ja |
| Brüstungssicherung | aufgesetzt, vorgesetzt |
| Entwässerung | Ja |
| Gewicht max. | 1500 kg |

NACHHALTIGKEIT

| | |
|---------------------|------------------------------|
| Passivhaus tauglich | Ja |
| Uf-Wert Rahmen ? | 0,86 W/(m ² ·K) |
| Windlastwiderstand | 2,0/3,0 [kN/m ²] |
| Zertifikate | Passivhaus-Zertifikat |

FUNKTIONEN

| | |
|---------------------------|---------|
| Glas/Füllungsgewicht max. | 1500 kg |
|---------------------------|---------|

