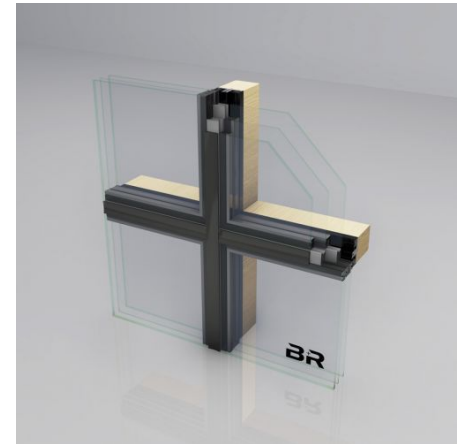


FASSADEN

RIVA AOC 60 SG TI.SI

Structural-Glazing-Fassaden, rahmenlos in Ganzglasoptik Um den Visionen von Architekten auf Verzicht des Tragwerks aus Stahl oder Aluminium im konstruktiven Glasbau Rechnung zu tragen, bietet BENEDICT + RIVA die Möglichkeit einer rahmenlosen Glasfassade in Ganzglasoptik bei maximaler Transparenz.

Bei der Bauart einer Structural-Glazing-Fassade wird gänzlich auf Pfosten aus Stahl oder Aluminium verzichtet. Bei der Structural-Glazing-Fassade werden transparente Aussteifungselemente als vertikale Pfosten aus Glas, sogenannte Glasschwerter, mit äußerst schlanken Querschnitten und hoher Steifigkeit vom Boden bis zur Decke freitragend eingesetzt. Dies bietet eine enorme Freiheit für Architekten und Planer. Die Structural Glazing Fassade ist für den Einsatz in Polygon- und senkrechten Fassaden geeignet und mit den Durchschuss- und Einbruchshemmenden Angeboten von BENEDICT + RIVA kombinierbar. Die Verschraubung der Ganzglasfassade liegt am Scheibenrandverbund und ist von außen unsichtbar. Die Tragkonstruktion aus vertikalen Glasschwertern erzeugt eine filigrane Optik.


Produkt Informationen:

- Geeignet für den Einsatz an senkrechten Fassaden und Polygonfassaden
- Individuelles Design durch eine große Auswahl an Profilgeometrien für die Tragkonstruktion
- Glaslasten bis 6 kN in standardisierter Bauweise möglich

DESIGN	
Ansichtsbreite	60 mm
Oberfläche	Pulver, Eloxal, Lack
Stoßfugenbreite	20 mm
TECHNIK	
Bauaufsichtliche Zulassung	Ja
Brüstungssicherung	aufgesetzt, vorgesetzt
Entwässerung	Ja
Gewicht max.	280 kg

NACHHALTIGKEIT	
Passivhaus tauglich	Ja
Uf-Wert Rahmen ?	0,7 W/(m ² ·K)
Windlastwiderstand	2,0/3,0 [kN/m ²]
FUNKTIONEN	
Glas/Füllungsgewicht max.	280 kg

